



THÉÂTRE DE

LA  
MANU  
FAC  
TURE

CENTRE  
DRAMATIQUE  
NATIONAL  
NANCY



Photo © Anne Cayre

# DISSOLUTION

*De Catherine Verlaguet*

Création ✨

*Mise en scène  
Julia Vidit*

Directeur technique  
Anthony Marlier  
a.marlier@theatre-manufacture.fr  
+33(0)3 83 37 78 05

## FICHE TECHNIQUE

Centre Dramatique National Nancy Lorraine  
Direction Julia Vidit  
10 rue Baron Louis - 54000 Nancy  
www.theatre-manufacture.fr

## Informations générales

Texte Catherine Verlaquet  
Mise en scène Julia Vidity  
Avec Rachid Bouali  
Scénographie, lumière Thibaut Fack  
Création sonore Manon Amor  
Costumes Valérie Ranchoux-Carta  
Régie générale Thibault Delahoche

Production Théâtre de la Manufacture CDN Nancy Lorraine  
Coproduction Théâtre de Sartrouville et des Yvelines-CDN

## Généralités

Durée du spectacle : 40 min + 15 minutes de bord plateau.  
Spectacle Jeune Public à partir de 8 ans.

Spectacle pour les théâtres et pour les lieux non dédiés.

Caractéristiques des lieux d'accueil :

- Limite de jauge à confirmer en fonction des lieux : 60 personnes (lieux non dédiés / version itinérante) ; 150 places (plateau théâtre).
- Le noir dans la salle pas nécessaire.
- Pas de contre-pente, sol plat et lisse.

Une visite préalable ou à défaut des photos ou des plans sont nécessaires à la validation de l'espace de jeu par l'équipe du CDN.

**L'aide d'1 personne est nécessaire pour le déchargement du décor, sa mise en place et pour l'installation de l'espace pour le public (durant les 4 heures suivant notre arrivée dans les lieux) ; ainsi que pour le démontage et le rechargement du décor (durant les 2 heures suivant la fin de la dernière séance du spectacle). Cette personne devra être apte au port de charges jusqu'à 20 kg. Elle devra être présente à notre arrivée pour l'ouverture des locaux et nous faciliter l'accès au lieu de représentation.**

**Prévoir de l'aide pour l'accueil du public 30 minutes avant chaque séance.**

Mettre à disposition de l'équipe du spectacle et le plus près possible de la salle où ont lieu les représentations un espace propre et chauffé, faisant office de loge et d'espace de repos, avec lavabo miroir et serviettes pouvant fermer à clé.

## Dimensions minimales :

Ouverture : 6m. Profondeur : 6m. Hauteur sous plafond : 2,5m

En cas de problème, contactez régie générale des productions du CDN, des adaptations sont sans doute à imaginer ensemble.

## En tournée

Equipe en tournée : *2 personnes*

Equipe artistique : *1 personne*

Equipe technique : *1 régisseur*

Equipe administrative (ou metteuse en scène) éventuellement : 1 personne du CDN de Nancy

## Transport

Le décor voyage dans un véhicule type trafic de minimum 12m<sup>3</sup>.

Prévoir un emplacement sécurisé de la veille du montage au lendemain matin du démontage.

## Contacts techniques + production + diffusion

Fonction	Prénom / nom	Adresses mail	Téléphone
Directeur technique	Anthony Marlier	<a href="mailto:a.marlier@theatre-manufacture.fr">a.marlier@theatre-manufacture.fr</a>	06 70 74 32 59
Chargée de diffusion	En cours de recrutement	<a href="mailto:diffusion@theatre-manufacture.fr">diffusion@theatre-manufacture.fr</a>	03 83 37 78 13
Régisseur Général des productions	En recrutement	<a href="mailto:rg.prod@theatre-manufacture.fr">rg.prod@theatre-manufacture.fr</a>	03 83 37 78 15
Chargée de production	Marie-Hélène Rebois	<a href="mailto:mh.rebois@theatre-manufacture.fr">mh.rebois@theatre-manufacture.fr</a>	03 83 37 78 10

## PLATEAU

### Description dispositif scénique :

Le décor fournit par le CDN se compose de :

- 1 tapis de danse ignifugé de forme circulaire de diamètre (4m40 X 4m40)
- 2 portants (H 2m / L 2,40m) + 2 voiles blancs ignifugées



- 1 faux lit médicalisé
- 1 valet de nuit
- 8 kg de sucre en morceau
- Kit nettoyage

**Sécurité : ignifugation voire devis classification M1 et B1 en annexes**

**Spécificité de déchargement / chargement : doit impérativement se faire à 2**

Théâtre de la Manufacture – CDN Nancy Lorraine

---

## SON

---

Description de la sonorisation : une face avec deux enceintes amplifiées

Emplacement de la régie adaptable selon le lieu, éviter les trop grandes distances avec l'espace scénique.

### Matériel fourni par le CDN

- 1 macbook pro + version Ableton Live 10.1
- 1 carte son 4 i 4
- 2 enceintes actives + 2 pieds

### Matériel à fournir par l'organisateur

néant

---

## LUMIERE

---

### Description du dispositif

Emplacement de la régie adaptable selon le lieu, éviter les grandes distances avec l'espace de jeu

### Matériel fourni par le CDN

- 1 console 12 circuits 2 prépas
- 2 box dimmer (8 circuits gradués)
- 5 PC 650W martelés + 4 pieds de projecteurs + 1 platine
- 3 PAR 16
- 1 tube fluo LED + charge 2kW
- Câblage
- Passage de câbles
- Gélamines

### Matériel à fournir par l'organisateur

Néant

---

## Costumes et loges

---

### Entretien des costumes

(dans le cas d'une série de représentation supérieure à deux jours ou 4 représentations)

Le spectacle nécessite la présence d'une personne à l'habillage pour l'entretien des costumes les jours de représentations afin de voir avec les comédiens les retouches éventuelles.

Prévoir un espace de travail avec machines à laver, sècheuse, table et fer à repasser, steamer.

### Loges

1 loge pour 1 acteur avec table, chaises, miroir, portant, cintres, lavabos, toilettes et douche avec eau chaude.

Prévoir un catering avec pain, fromages, charcuteries, fruits frais et secs, boissons fraîches, jus de fruits, café, thé, eaux minérales et boissons diverses. Spécialités locales à privilégier.

L'équipe se déplace avec ces gourdes personnalisées, une fontaine à eau en loge sera appréciée.

## Conditions de visibilité

Les conditions minimums de visibilité pour le public :

- 3 rangs de chaises maximum, idéalement en arc de cercles
- 1 rang de table au fond de salle peut être utilisé pour créer un niveau supplémentaire
- Une ou deux rangées au sol sur coussins/moquette éventuellement

Voir plan « idéal » en Annexe

### Planning type

Deux représentations sur une même journée nécessitent qu'elles se déroulent dans le même lieu.

### 4h de montage /réglages/raccords suivis d'une pause repas sont nécessaires avant la 1ere représentation

**Pour 1 représentation :**

Jour J		
Déroulé	Régisseur en tournée	Aide au montage
Trajet depuis Nancy	7h/8h	
Déchargement, montage, installation de l'espace public, raccords et réglages.	8h/12h	8h/12h
Pause repas	12h/13h30	
Représentation	14h30/15h30	
Démontage et chargement	15h30/17h30	15h30/17h30
Retour à Nancy	18h/19h	

**A partir de deux représentations :**

J-1		
Déroulé	Régisseur en tournée	Aide au montage
Trajet régisseur depuis Nancy	8h/12h	
Déchargement, montage, installation de l'espace public, raccords et réglages.	14h/18h	14h/18h

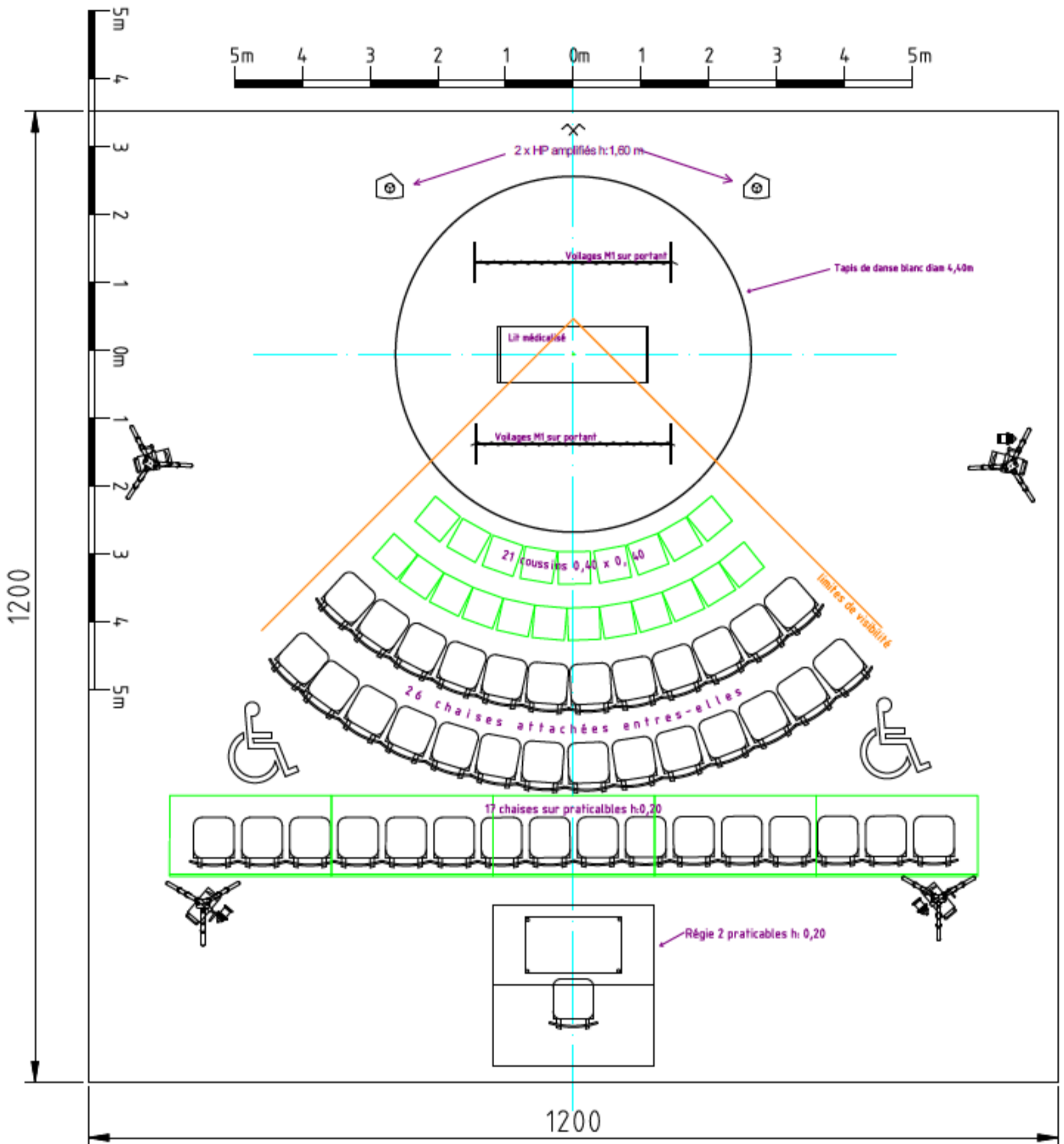
Jour J		
Déroulé	Régisseur en tournée	Aide au montage
Mise en place et 1ere représentation	8h/12h	8h/12h
Pause repas	12h/13h30	
Mise en place et 2eme représentation	14h30/15h30	
Démontage et chargement	15h30/17h30	15h30/17h30

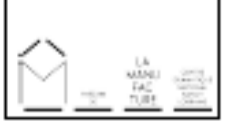
**Des hébergements sont à prévoir en cas d'éloignement du CDN de Nancy supérieur à 100 km ainsi qu'en cas de représentation le soir. Rapprochez-vous de l'équipe du CDN pour plus de détails.**



## Plans

Implantation « idéale » avec accueil 7 praticables à 20 cm de haut pour créer un gradinage .  
 Jauge 60 personnes + 3 accompagnateurs + 2 PMR par exemple

D'autres configurations, encore plus légères peuvent être trouvés ensemble.



CDN Nancy Lorraine - Théâtre de la Manufacture	
	<b>SPECTACLE</b> Dissolution - MeS Julia Vidié
	<b>TYPE DE PLAN</b> Plan Type Itinérance
AUTEUR: A. Marlier	
DATE: 22/05/2022	ECHELLE: Libre sur A3

21 coussins 46 chaises 7 praticables h: 0,20	 PC ADB 650W  PAR16
Jauge : 66 + 2 PMR	
Bilan des puissances: 1 x 16 amp	




Annexe  
PV de réaction au feu

Fax: 03 83 37 18 02

Adresse de livraison:  
THEATRE DE LA MANUFACTURE  
10 rue Baron Louis  
54000 NANCY

Gerriets S.A.R.L.  
Zone d'activité du Château d'Eau  
B.P. 10044  
Rue du Pourquoi-Pas  
F 68600 Volgelshelm  
Téléphone 03.89.22.70.22  
Télécopie 03.89.22.70.50  
E-Mail: info@gerriets.fr



**Facture** 31400931 / F  
Confirmation n°: 31201045  
Date: 10.12.2021  
Client n°: 10601  
Demande traitée par: Lucie Heitz  
Ligne directe: 03.89.22.70.59  
Commande de / du: M. MARLIER / 09.12.2021  
Page 1

THEATRE DE LA MANUFACTURE  
BP 3349  
54014 NANCY CEDEX

V/commande du 09.12.21

Pos.	Quantité	Désignation	Réf.	Prix unit	Total/EUR
Prod.: DISSOLUTION					
1	4,00 m	Toile déco VOILE CS, 100 % trévira CS, coloris blanc, largeur 300 cm, poids 50 g/m², classement au feu DIN 4102 B1 et EN 13501-1 B-s1,d0, - soit une coupe de 4 m -.	16123303	13,65 #	54,60
2	25,00 m	Tapis de Danse VARIO BRILLANT, PVC, épaisseur 2 mm, coloris blanc, largeur 150 cm, poids 1300 g/m², classement au feu EN 13501-1 Bfl-s1, - soit 1 rouleau entier de 25 m -.	17611137	31,10	777,50
NOTA : le tapis de danse VARIO BRILLANT est vendu uniquement par rouleau entier de 25 m.					
3	1,00 pc	frais de transport	p	55,00	55,00
		1 ROULEAU 165 Ø 9 CM 2 KG 1 PALETTE 160 X 30 X 45 CM 59 KG			
total HT/EUR		TVA 20%	total TTC/EUR		
887,10		177,42	1.064,52		


**Paiement:** 10 jours date de facturation,  
2 % d'escompte  
30 jours net

**Mode d'expédition:** TRANSCO - Port avancé  
M.Marlier 06.70.74.32.59


Seule la T.V.A correspondant  
au prix effectivement payé  
ouvre droit à déduction.

*PRO. Jour Nouv. Dec*


S.A.R.L. au capital de 200.000 € - C.I.A.L. Colmar 30087 33080 00022758401 84  
R.C.S. Colmar B 380 043 000 - SIRET 380 043 000 00021 - EORI FR38004300000021 - APE 4659B - ID TVA CEE : FR 333 800 43000  
IBAN FR76 3008 7330 8000 0227 5840 184 - BIC CMCIFRPP  
Indemnité forfaitaire de frais de recouvrement: 40,00 €



ÖTI - Institut für Ökologie, Technik und Innovation GmbH



Report 72459  
Classification Report on Burning Behaviour



**Applicant** Gerriets GmbH  
im Kirchenhürste 5 - 7  
79224 Umkirch  
DEUTSCHLAND

**Reference**

**Application**  
Classification of burning behaviour according to EN 13501-1.


**Test Material**  
"VARIO Glanz"

Material used in testing was anonymized for laboratory purposes. A detailed sample list is contained in the report.

**Issuing and Signatures**

Original Issue / Vienna 2013-11-14 / da/SW/KK 5697

Authorised for Institute  
Ing. Hannes Vittek



ÖTI - Institut für Ökologie, Technik und Innovation GmbH • Spengergasse 20 • A-1050 Wien • Austria  
• Tel: +43 1 5442543-0 • Fax: +43 1 5442543-10 • Email: office@oeti.at • Web: www.oeti.at • FN: 324623b • UID-Ne: ATU65149029  
• UNICredit Bank Austria AG • BIC: 12000 • Konto: 23410378800 • IBAN: AT841200023410378800 • SWIFT: BKUA3300 • Fax: ATRC01000015963  
• Es gelten ausschließlich unsere Allgemeinen Geschäftsbedingungen • Only our General Terms and Conditions apply